



# CATASTRO FRUTÍCOLA

## PRINCIPALES RESULTADOS

Región Metropolitana / Octubre 2010



GOBIERNO DE  
**CHILE**  
OFICINA DE ESTUDIOS Y  
POLÍTICAS AGRARIAS



GOBIERNO DE  
**CHILE**  
MINISTERIO DE AGRICULTURA

**ciren**  
Centro de Información de Recursos Naturales

Información  
para el Desarrollo  
y la Innovación



GOBIERNO DE  
**CHILE**  
MINISTERIO DE AGRICULTURA



GOBIERNO DE  
**CHILE**  
OFICINA DE ESTUDIOS Y  
POLÍTICAS AGRARIAS

**ciren** | Información  
para el Desarrollo  
y la Innovación  
Centro de Información de Recursos Agrarios



# CATASTRO FRUTÍCOLA

## Región Metropolitana

PRINCIPALES RESULTADOS  
OCTUBRE 2010



# CATASTRO FRUTÍCOLA

## Región Metropolitana

### PRINCIPALES RESULTADOS



Publicación conjunta de la Oficina de Estudios y Políticas Agrarias, ODEPA  
y el Centro de Información de Recursos Naturales, CIREN.

Registro de Propiedad Intelectual: N°

ISBN:

#### **Equipo Responsable Publicación:**

Patricia Larrañaga E. Ing. Agrónomo  
M. Angélica Osorio G. Ing. Agrónomo

#### **Oficina de Estudios y Políticas Agrarias, ODEPA**

Ministerio de Agricultura

#### **Director y Representante Legal**

Gustavo Rojas Le - Bert  
Teatinos 40, Piso 8  
Fono: (56-2) 397 3000

#### **Centro de Información de Recursos Naturales, CIREN**

Director Ejecutivo  
Eugenio González Aguiló  
Manuel Montt 1164, Providencia  
Fono: (56-2) 200 8900

Santiago - Chile - 2010

#### **Diseño:**

Simón Rodríguez Tachi  
Fono: (56-2) 491 6365

#### **Producción:**

Nombre imprenta  
Fono:



# INDICE

Antecedentes	07	■
Resumen Nacional de la Superficie Frutícola	13	■
Superficie Plantada por especie a nivel comunal	23	■
Producción	37	■
Infraestructura y Agroindustria	45	■





## ANTECEDENTES



El Catastro Frutícola es realizado por CIREN con el financiamiento de la Oficina de Estudios y Políticas Agrarias, ODEPA, y consiste en una investigación censal de todo el universo de predios con plantaciones frutales comerciales, donde se obtiene información sobre superficie frutícola, infraestructura y agroindustria frutícola.

Este censo considera como plantación comercial frutícola, a la superficie ocupada por frutales o parronales de Uva de Mesa, de un tamaño igual o superior a 0,5 ha. En el caso particular de algunas especies tales como Caqui, Babaco, Maracuyá, Papayo, y Feijoa se considera, como mínimo encuestar, los huertos que presentan 50 o más plantas. En el caso de la explotación frutícola, esta corresponde a la agrupación de todos los predios o partes de predios frutícolas de un mismo productor al interior de una comuna y un huerto corresponde a la superficie frutícola plantada dentro de una explotación. El levantamiento de la información en terreno en la Región Metropolitana, se efectuó entre los meses de Noviembre de 2009 y Mayo de 2010.

En esta publicación se entrega una amplia información de la superficie plantada en la región, de producción e infraestructura y agroindustria para la toma de decisiones de los distintos agentes públicos y privados.







# **RESUMEN NACIONAL DE LA SUPERFICIE FRUTÍCOLA**



## **CATASTRO FRUTÍCOLA**

Región Metropolitana

PRINCIPALES RESULTADOS

RESUMEN NACIONAL DE LA SUPERFICIE FRUTÍCOLA



Cuadro N° 1

**SUPERFICIE FRUTÍCOLA POR REGIÓN DE ESPECIES MAYORES HECTÁREAS CATASTRADAS**

ESPECIES	III 2005	IV 2005	V 2008	R.M 2010	VI 2009	VII 2007	VIII 2006	IX 2006	X 2006	TOTAL
Almendro		364,8	937,1	3.496,8	2.780,3	34,0	4,1			7.617,1
Cerezo		43,4	209,1	1.157,8	4.967,5	5.485,7	1.038,3	193,3	47,9	13.143,2
Ciruelo europeo		6,9	269,7	3.771,4	7.613,2	770,1	11,0			12.442,3
Ciruelo japonés	0,2	4,8	207,0	1.719,4	3.246,8	1.017,4	10,1		3,0	6.208,6
Damasco	0,1	416,1	414,1	462,8	176,2	0,0				1.469,3
Duraznero consumo fresco	1,2	62,3	412,0	1.021,8	1.720,9	29,0	1,8	0,2		3.249,1
Duraznero tipo conservero	2,3	70,4	3.251,3	1.293,7	5.674,9	378,6	4,3	0,4		10.675,8
Kiwi		2,4	264,6	820,9	3.969,4	5.480,1	336,8	22,0	26,1	10.922,3
Limonero	123,3	1.240,8	2.466,0	2.703,2	686,7	12,4	2,8			7.235,3
Manzano rojo		0,3	139,0	372,5	6.776,5	17.205,4	1.345,2	1.597,4	196,6	27.632,9
Manzano verde			73,3	164,7	3.467,2	3.403,8	153,1	108,8	25,4	7.396,4
Membrillo	2,0	0,0	6,1	51,2	156,3	79,5	22,5	1,9	0,3	319,9
Naranja	108,0	617,8	1.876,5	2.224,6	2.600,8	5,5	1,3	0,0		7.434,6
Nectarino		30,6	351,9	1.419,3	3.515,7	54,9	2,6		1,0	5.375,9
Nogal	2,9	862,7	3.287,6	7.896,8	2.792,5	451,6	107,8	55,0	1,1	15.458,0
Olivo	2.404,4	1.232,1	1.078,7	1.496,7	3.971,8	2.593,1	93,0	3,8		12.873,7
Palto	257,1	3.931,9	22.007,6	6.103,0	1.701,9	36,1	17,5	2,0		34.057,0
Peral asiático			2,0		78,5	133,4	87,2			301,1
Peral		33,3	106,4	733,1	3.505,2	1.793,6	32,9	20,8		6.225,2
Vid de mesa	7.753,4	9.681,4	11.715,3	9.338,6	13.824,5	342,5	0,9			52.656,5
<b>TOTAL</b>	<b>10.654,8</b>	<b>18.602,1</b>	<b>49.075,4</b>	<b>46.248,2</b>	<b>73.226,7</b>	<b>39.306,9</b>	<b>3.273,1</b>	<b>2.005,7</b>	<b>301,3</b>	<b>242.694,1</b>
<b>Participación (%)</b>	<b>4,4</b>	<b>7,7</b>	<b>20,2</b>	<b>19,1</b>	<b>30,2</b>	<b>16,2</b>	<b>1,3</b>	<b>0,8</b>	<b>0,1</b>	<b>100,0</b>

Fuente: ODEPA-CIREN

i



Cuadro N° 2

**SUPERFICIE FRUTÍCOLA POR REGIÓN DE ESPECIES MENORES HECTÁREAS CATASTRADAS**

ESPECIES	III 2005	IV 2005	V 2008	R.M 2010	VI 2009	VII 2007	VIII 2006	IX 2006	X 2006	TOTAL
Arándano americano		36,6	341,4	335,0	875,2	2.018,5	1.577,9	721,4	1.099,7	7.005,5
Avellano				1,2		2.739,2	49,1	548,7	101,6	3.439,7
Caquí		5,7	35,7	11,4	39,8	19,2				111,8
Castaño					1,1	157,2	149,5	35,8	23,0	366,5
Chilimoyo	10,3	452,1	155,9	6,1						624,3
Cranberry								127,1	312,6	439,7
Elderberry									5,9	5,9
Fejoa		0,9	1,4	2,0						4,3
Frambuesa		6,0	29,4	16,9	52,6	2.328,0	1.177,7	320,5	577,3	4.508,3
Granado	31,6	42,0	22,8	72,7	10,5	15,4				195,1
Grosella						0,1		0,3	4,0	4,4
Guayabo	1,0		0,6							1,6
Guindo agrío				3,4	7,4	63,6	7,4	0,4		82,2
Hardy kiwi				0,5	4,2					4,7
Higuera		38,5	17,9	30,6	33,8		0,2			121,0
Jojoba	23,0	75,0								98,0
Kiwi gold				34,2	63,3					97,4
Kumquat			3,6	0,1						3,7
Lima	7,7	54,7	9,5	11,9						83,7
Lúcumo		27,0	104,2							131,2
Mandarino	134,0	1.493,2	719,8	475,7	288,6	1,3	0,1			3.112,7
Mango	5,4									5,4
Moras cultivadas e híbridos		0,7	21,3	3,8	112,2	1.544,8	70,4	11,2	4,4	1.768,9
Mosqueta					77,4		78,3	1,0	0,2	157,0
Murtilla							0,7	1,0	0,2	1,8
Níspero	0,1	5,1	33,8	3,2	12,4		0,9	0,0		55,6
Nuez de macadamia		0,1	0,1		0,5					0,7
Papayo		169,0	33,3			11,0	1,4			214,6
Pecana	0,2	35,2	0,5							35,9
Pistacho		3,3	1,3	12,1	28,0	17,2	1,2			63,0
Pluots			22,6	121,7	272,2	19,7				436,2
Pomelo	1,0	12,4	139,8	54,5	82,7					290,4
Sándrom								6,0		6,0
Tangelo		6,4	3,1	6,3	15,9					31,7
Tuna	22,4	488,8	82,9	611,4	33,3	1,2	0,0			1.240,1
Zarzaparrilla negra						8,1		1,0		9,1
Zarzaparrilla roja				1,0	1,7	29,8	6,9	0,8	6,8	47,0
<b>TOTAL</b>	<b>236,6</b>	<b>2.952,8</b>	<b>1.780,9</b>	<b>1.815,5</b>	<b>2.012,7</b>	<b>8.974,2</b>	<b>3.121,7</b>	<b>1.775,1</b>	<b>2.135,7</b>	<b>24.805,1</b>
<b>Participación (%)</b>	<b>1,0</b>	<b>11,9</b>	<b>7,2</b>	<b>7,3</b>	<b>8,1</b>	<b>36,2</b>	<b>12,6</b>	<b>7,2</b>	<b>8,6</b>	<b>100,0</b>

Fuente: ODEPA-OREN





# **SUPERFICIE PLANTADA EN LA REGIÓN**



## CATASTRO FRUTÍCOLA

Región Metropolitana

PRINCIPALES RESULTADOS

### SUPERFICIE PLANTADA EN LA REGIÓN





Cuadro N° 3

**NÚMERO DE HUERTOS SEGÚN TAMAÑO DE LAS EXPLOTACIONES**

NÚMERO DE HUERTOS							
Tamaño de las explotaciones (ha)	CHACABUCO	CORDILLERA	MAIPO	MELIPILLA	SANTIAGO	TALAGANTE	TOTAL
Menos de 5,00	56	30	130	148	3	111	478
De 5,00 a 49,99	76	77	472	277	20	231	1.153
De 50,00 a 499,99	66	28	131	153	11	51	440
Más de 500,00	13	5	6	34	2	6	66
<b>TOTAL</b>	<b>211</b>	<b>140</b>	<b>739</b>	<b>612</b>	<b>36</b>	<b>399</b>	<b>2137</b>

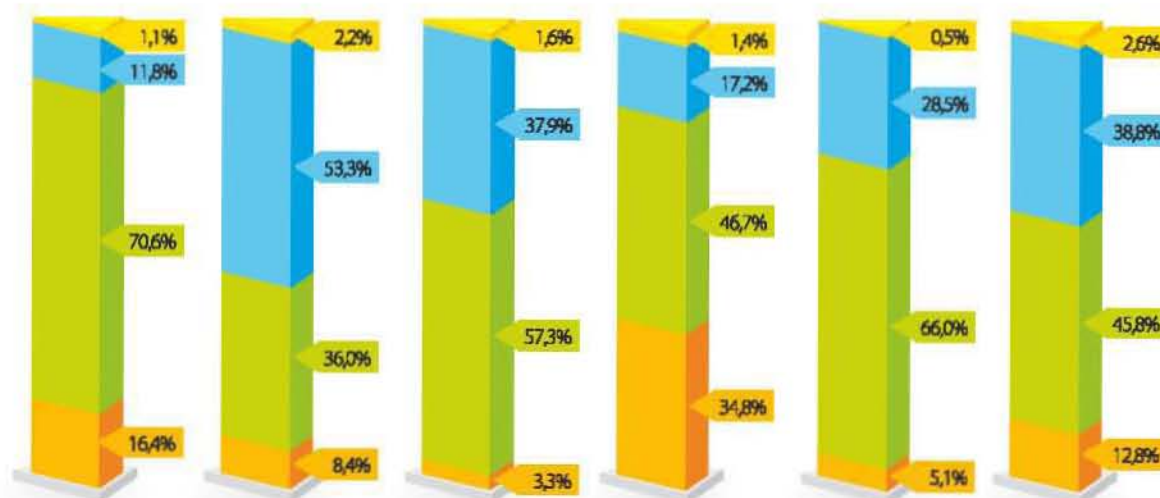
Cuadro N° 4

**SUPERFICIE SEGÚN TAMAÑO DE LAS EXPLOTACIONES**

SUPERFICIE (ha)*							
Tamaño de las explotaciones (ha)	CHACABUCO	CORDILLERA	MAIPO	MELIPILLA	SANTIAGO	TALAGANTE	TOTAL
Menos de 5,00	73,5	43,7	243,2	231,2	3,7	164,3	759,6
De 5,00 a 49,99	764,8	1.041,7	5.920,7	2.859,1	219,1	2.432,5	13.237,9
De 50,00 a 499,99	4.577,4	703,8	8.951,1	7.767,2	507,5	2.875,6	25.382,5
Más de 500,00	1.064,9	164,2	512,7	5.782,6	39,1	802,4	8.366,0
<b>TOTAL</b>	<b>6.480,6</b>	<b>1.953,4</b>	<b>15.627,7</b>	<b>16.640,2</b>	<b>769,4</b>	<b>6.274,8</b>	<b>47.746,1</b>

(\*) Superficie física, no incluye asociaciones.

Gráfico N° 1

**DISTRIBUCIÓN DE LA SUPERFICIE FRUTAL POR TAMAÑO DE LAS EXPLOTACIONES**

■ Menos de 5,00 (ha)   
 ■ De 50,00 a 499,99 (ha)  
■ De 5,00 a 49,99 (ha)   
 ■ Más de 500,00 (ha)

Cuadro N° 5

**VARIACIÓN DE LA SUPERFICIE PLANTADA ESPECIES MAYORES**

ESPECIE	N° de Explotaciones 2010	Tasa de variación*	Superficie (ha) 2004	Superficie (ha) 2010	Tasa de variación	Superficie nacional estimada ha	% Participación Nacional
Almendra	289	-5,2	2.803,8	3.496,8	24,7	7.617,4	45,9
Cerezo	117	42,7	482,3	1.157,8	140,0	13.143,2	8,8
Cruelo europeo	249	39,1	2.512,7	3.771,4	50,1	12.442,3	30,3
Cruelo japonés	150	-32,1	2.862,7	1.719,4	-39,9	6.208,6	27,7
Damasco	92	-39,1	763,7	462,8	-39,4	1.469,3	31,5
Duraznero consumo fresco	158	-41,7	2.175,6	1.021,8	-53,0	3.253,7	31,4
Duraznero tipo conservero	156	-10,9	1.166,3	1.293,7	10,9	10.675,8	12,1
Kivi	58	-17,1	667,2	820,9	23,0	10.922,3	7,5
Limonero	341	-27,3	3.117,2	2.703,2	-13,3	7.235,3	37,4
Manzano rojo	27	-32,5	440,5	372,5	-15,4	27.632,9	1,3
Manzano verde	26	-21,2	142,8	164,7	15,3	7.396,4	2,2
Membrillo	18	-58,1	110,4	51,2	-53,6	319,9	16,0
Naranja	270	-22,9	2.262,8	2.224,6	-1,7	7.434,6	29,9
Nectarino	172	-33,1	2.081,9	1.419,3	-31,8	5.377,4	26,4
Nogal	544	23,4	4.994,2	7.896,8	58,1	15.458,0	51,1
Olivo	97	-11,0	607,9	1.496,7	146,2	12.873,5	11,6
Palto	621	-16,9	5.577,4	6.103,0	9,4	34.056,4	17,9
Peral	57	-17,4	814,4	733,1	-10,0	6.225,2	11,8
Vid de mesa	291	-30,4	10.022,1	9.338,6	-6,8	52.656,5	17,7
<b>TOTAL</b>			<b>43.605,9</b>	<b>46.248,2</b>	<b>6,1</b>	<b>242.398,7</b>	<b>19,1</b>

(\*) Respecto al número de explotaciones del año 2004  
 Catastro Frutícola Región Metropolitana 2010 ODEPA - CIEN

Cuadro N° 6

**VARIACIÓN DE LA SUPERFICIE PLANTADA ESPECIES MENORES**

ESPECIE	N° de Explotaciones 2010	Tasa de variación*	Superficie (ha) 2004	Superficie (ha) 2010	Tasa de variación	% Participación Nacional
Arándano americano	35	250,0	108,7	335,0	208,3	4,8
Avellano	1	0,0	0,5	1,2	134,0	0,0
Caqui	7	-66,7	32,5	11,4	-65,0	10,2
Chirimoyo	3	-25,0	11,9	6,1	-48,5	1,0
Feljoa	1	0,0	1,6	2,0	26,6	47,1
Frambuesa	10	-28,6	116,9	16,9	-85,5	0,4
Granado	11	450,0	1,2	72,7	6.008,4	37,3
Guindo agrio	3	-25,0	6,2	3,4	-44,6	4,1
Hardy kiwi	1			0,5		11,1
Higuera	4	-20,0	8,5	30,6	259,8	25,2
Kiwi gold	3			34,2		35,1
Kumquat	1			0,1		2,7
Lima	6	-33,3	25,8	11,9	-54,0	14,2
Mandarino	56	1,8	352,9	475,7	34,8	15,3
Mora cultivada e híbridos	2	-33,3	7,7	3,8	-51,2	0,2
Níspero	3	-62,5	9,2	3,2	-65,0	5,8
Pistacho	5	66,7	14,4	12,1	-16,1	19,1
Pluots	29	-38,3	183,2	121,7	-33,6	27,9
Pomelo	21	-22,2	55,3	54,5	-1,4	18,8
Tangelo	5	25,0	6,8	6,3	-6,8	19,9
Tuna	105	-19,2	813,5	611,4	-24,8	49,3
Zarzaparrilla roja	1		0,0	1,0		2,1
<b>TOTAL</b>			<b>1.756,6</b>	<b>1.815,5</b>	<b>3,4</b>	<b>7,8</b>

(\*) Respecto al número de explotaciones del año 2004

Catastro Frutícola Región Metropolitana 2010 ODEPA - CIREN

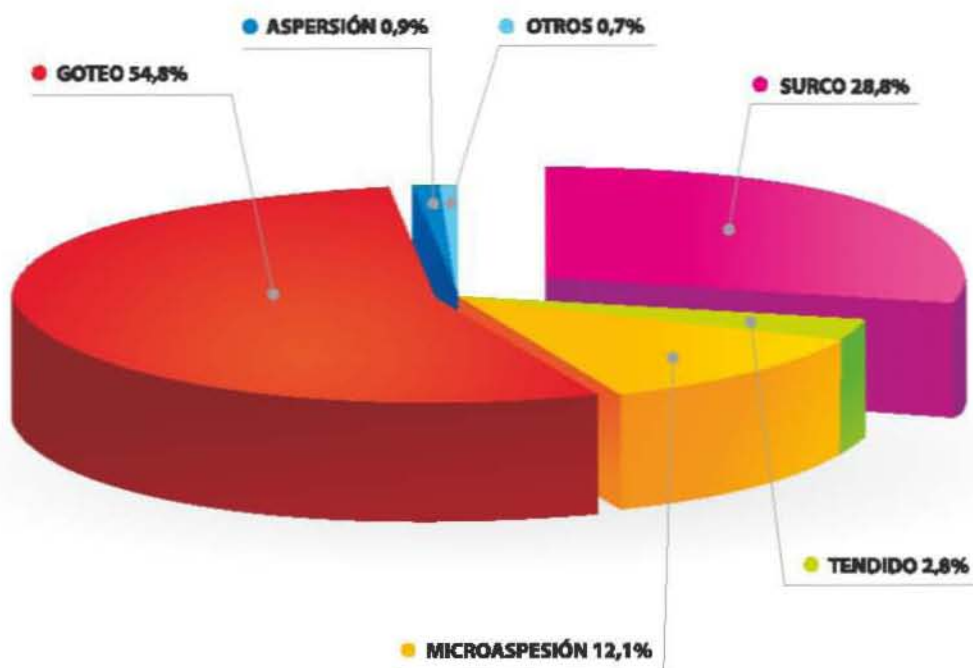
Cuadro N°7

**SUPERFICIE FRUTAL SEGÚN MÉTODO DE RIEGO ESPECIES MAYORES HECTÁREAS**

ESPECIE	Surco	Tendido	Microaspersión	Goteo	Aspersión	Otros	Total
Almendro	991,7	138,4	77,1	2.244,3	4,5	32,2	3.488,2
Cerezo	261,1	3,3	134,0	759,4	0,0	0,0	1.157,8
Ciruelo europeo	2.048,4	80,7	334,4	1.279,3	0,0	28,6	3.771,4
Ciruelo japonés	882,1	51,6	131,1	650,1	1,9	2,7	1.719,4
Damasco	327,6	18,3	0,0	115,7	0,0	1,2	462,8
Duraznero consumo fresco	541,0	15,4	53,8	400,1	11,5	0,0	1.021,8
Duraznero tipo conservero	755,4	30,9	11,1	496,3	0,0	0,0	1.293,7
Kiwi	108,6	32,9	449,6	217,7	5,9	6,3	820,9
Limonero	421,8	93,0	11,6	2.158,7	14,1	3,9	2.703,2
Manzano rojo	142,9	0,2	63,0	166,4	0,0	0,0	372,5
Manzano verde	62,5	0,2	15,9	86,1	0,0	0,0	164,7
Membrillo	51,0	0,0	0,0	0,2	0,0	0,0	51,2
Naranja	270,0	41,3	60,6	1.845,6	0,7	6,4	2.224,6
Nectarino	623,1	20,5	144,3	601,6	29,7	0,0	1.419,3
Nogal	3.152,4	438,6	997,8	3.149,6	40,5	117,9	7.896,8
Olivo	63,9	9,1	27,7	1.295,2	0,0	100,8	1.496,7
Palto	807,5	145,7	2.928,7	1.914,9	300,3	6,0	6.102,0
Peral	481,4	35,1	32,9	183,7	0,0	0,0	733,1
Vid de mesa	1.332,0	126,8	102,3	7.773,3	2,1	2,1	9.338,6
<b>TOTAL</b>	<b>13.324,4</b>	<b>1.282,0</b>	<b>5.575,7</b>	<b>25.338,1</b>	<b>411,2</b>	<b>308,0</b>	<b>46.239,6</b>

Gráfico N° 2

**DISTRIBUCIÓN PORCENTUAL DE LA SUPERFICIE DE FRUTALES MAYORES POR MÉTODO DE RIEGO**



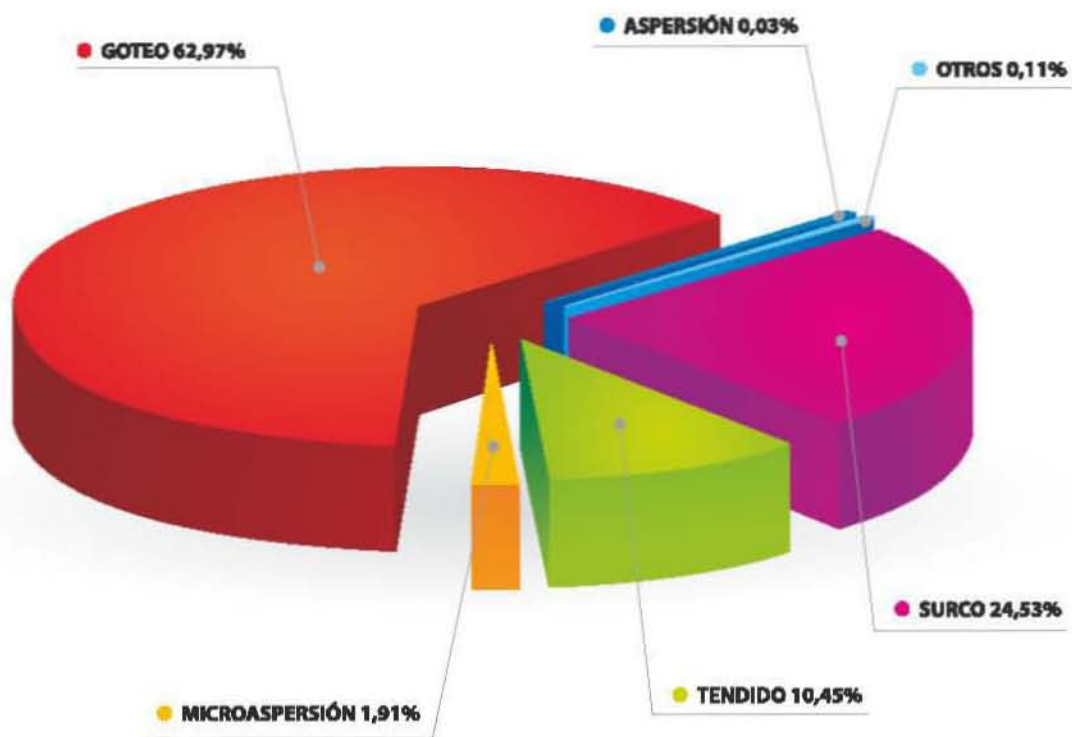
Cuadro N°8

**SUPERFICIE FRUTAL SEGÚN MÉTODO DE RIEGO ESPECIES MENORES HECTÁREAS**

ESPECIES	Surco	Tendido	Microaspersión	Goteo	Aspersión	Otros	Total
Arándano americano	6,0	0,0	0,0	329,0	0,0	0,0	335,0
Avellano	1,2	0,0	0,0	0,0	0,0	0,0	1,2
Caqui	7,2	0,0	0,0	4,2	0,0	0,0	11,4
Chirimoyo	1,8	0,0	0,0	4,4	0,0	0,0	6,1
Feljoa	2,0	0,0	0,0	0,0	0,0	0,0	2,0
Frambuesa	11,1	0,0	0,0	5,8	0,0	0,0	16,9
Granado	3,4	0,0	0,0	69,3	0,0	0,0	72,7
Guindo agrio	0,5	0,0	0,0	2,9	0,0	0,0	3,4
Hardy kiwi	0,0	0,0	0,0	0,0	0,5	0,0	0,5
Higuera	17,7	0,0	0,0	12,9	0,0	0,0	30,6
Kiwi gold	0,0	0,0	20,5	13,7	0,0	0,0	34,2
Kumquat	0,0	0,0	0,0	0,1	0,0	0,0	0,1
Lima	3,5	0,0	0,0	8,4	0,0	0,0	11,9
Mandarino	43,6	0,0	0,0	432,1	0,0	0,0	475,7
Moras cultivadas e híbridos	2,8	0,0	0,0	1,0	0,0	0,0	3,8
Níspero	2,1	0,0	0,0	1,1	0,0	0,0	3,2
Pistacho	1,5	0,0	0,0	10,6	0,0	0,0	12,1
Pluots	47,5	0,0	11,5	62,7	0,0	0,0	121,7
Pomelo	1,3	0,0	0,0	53,3	0,0	0,0	54,5
Tangelo	2,7	0,0	0,0	3,7	0,0	0,0	6,3
Tuna	287,4	189,2	2,7	125,2	0,0	2,0	606,5
Zarzaparrilla roja	1,0	0,0	0,0	0,0	0,0	0,0	1,0
<b>TOTAL</b>	<b>444,1</b>	<b>189,2</b>	<b>34,6</b>	<b>1.140,1</b>	<b>0,5</b>	<b>2,0</b>	<b>1.810,5</b>

Gráfico N° 3

### DISTRIBUCIÓN PORCENTUAL DE LA SUPERFICIE DE FRUTALES MENORES POR MÉTODO DE RIEGO









# **SUPERFICIE PLANTADA POR ESPECIE A NIVEL COMUNAL**



## CATASTRO FRUTÍCOLA

Región Metropolitana

PRINCIPALES RESULTADOS

SUPERFICIE PLANTADA POR ESPECIE A NIVEL COMUNAL



Cuadro Nº 9  
**SUPERFICIE POR ESPECIE A NIVEL COMUNAL**

■ **PROVINCIA CHACABUCO**

<b>COMUNA COLINA</b>	
<b>ESPECIE</b>	<b>Superficie (ha)</b>
Vid de mesa	1.819,2
Nogal	268,8
Ciruelo europeo	115,1
Cerezo	92,3
Nectarino	90,4
Olivo	83,5
Almendro	72,6
Tuna	57,7
Duraznero consumo fresco	45,8
Ciruelo japonés	40,7
Damasco	26,8
Pluots	16,7
Duraznero tipo conservero	15,6
Limonero	11,4
Palto	10,7
Mandarino	10,4
Peral	9,0
Naranja	7,9
Arándano americano	2,5
Avellano	1,2
Pomelo	0,2
<b>TOTAL</b>	<b>2.798,5</b>

<b>COMUNA LAMPA</b>	
<b>ESPECIE</b>	<b>Superficie (ha)</b>
Vid de mesa	586,5
Nogal	276,2
Naranja	75,8
Cerezo	72,9
Mandarino	51,8
Almendro	51,3
Peral	51,1
Nectarino	49,0
Ciruelo europeo	48,9
Arándano americano	47,9
Ciruelo japonés	28,4
Tuna	22,6
Higuera	20,9
Duraznero consumo fresco	10,0
Olivo	9,9
Pistacho	8,6
Duraznero tipo conservero	7,5
Damasco	5,9
Granado	2,4
Palto	1,5
<b>TOTAL</b>	<b>1.429,1</b>



■ PROVINCIA CORDILLERA

COMUNA TILTIL

ESPECIE	Superficie (ha)
Vid de mesa	698,9
Nogal	346,5
Tuna	286,7
Olivo	226,6
Ciruelo europeo	218,5
Manzano rojo	134,0
Duraznero tipo conservero	102,7
Manzano verde	94,2
Peral	37,1
Almendro	29,6
Ciruelo japonés	26,0
Arándano americano	22,3
Cerezo	16,5
Granado	12,8
Damasco	12,7
Guindo agrio	3,4
Nectarino	2,2
Frambuesa	0,5
Níspero	0,5
Naranja	0,3
<b>TOTAL</b>	<b>2.272,6</b>

COMUNA DE PIRQUE

ESPECIE	Superficie (ha)
Nogal	841,1
Ciruelo europeo	541,4
Almendro	94,9
Vid de mesa	72,0
Duraznero tipo conservero	29,3
Kiwi	19,8
Nectarino	15,0
Damasco	10,1
Manzano rojo	8,2
Tuna	7,6
Duraznero consumo fresco	6,6
Ciruelo japonés	5,2
Palto	3,8
Manzano verde	3,6
Moras cultivadas e híbridos	2,8
Peral	1,8
Olivo	1,7
Frambuesa	1,3
Caqui	0,6
Hardy kiwi o Baby kiwi	0,5
Cerezo	0,2
Limonero	0,2
Pluots	0,1
<b>TOTAL</b>	<b>1.667,8</b>



■ PROVINCIA DE MAIPO

COMUNA DE PUENTE ALTO

ESPECIE	Superficie (ha)
Almendro	6,6
Nogal	17,6
<b>TOTAL</b>	<b>24,2</b>

COMUNA SAN JOSÉ DE MAIPO

ESPECIE	Superficie (ha)
Nogal	226,4
Almendro	38,0
Manzano verde	1,6
Olivio	0,4
<b>TOTAL</b>	<b>266,4</b>

COMUNA DE BUIN

ESPECIE	Superficie (ha)
Vid de mesa	1.487,5
Nogal	898,4
Ciruelo europeo	842,8
Nectarino	335,2
Cerezo	311,2
Ciruelo japonés	292,0
Almendro	220,1
Duraznero tipo conservero	205,2
Duraznero consumo fresco	191,2
Damasco	141,4
Peral	115,0
Palto	107,8
Manzano rojo	106,8
Kiwi	105,8
Pluots	32,0
Manzano verde	21,2
Kiwi gold o Kiwi amarillo	17,7
Limonero	15,2
Arándano americano	11,7
Naranja	3,7
Membrillo	3,2
Níspero	1,1
Pistacho	1,0
<b>TOTAL</b>	<b>5.359,4</b>



**COMUNA CALERA DE TANGO**

ESPECIE	Superficie (ha)
Nogal	549,5
Vid de mesa	377,9
Almendro	243,3
Duraznero consumo fresco	138,0
Ciruelo japonés	132,5
Cerezo	123,3
Nectarino	117,4
Kiwi	109,9
Peral	102,7
Duraznero tipo conservero	89,9
Ciruelo europeo	86,9
Palto	25,3
Naranja	20,9
Damasco	20,8
Pluots	16,9
Arándano americano	16,0
Mandarino	7,3
Frambuesa	4,2
Limonero	3,5
Manzano rojo	3,2
Tuna	0,6
Manzano verde	0,5
<b>TOTAL</b>	<b>2.190,5</b>

**COMUNA PAINE**

ESPECIE	Superficie (ha)
Vid de mesa	1.160,3
Almendro	981,1
Nogal	676,0
Ciruelo europeo	537,2
Nectarino	353,9
Ciruelo japonés	291,0
Palto	283,2
Cerezo	245,4
Duraznero consumo fresco	229,3
Duraznero tipo conservero	211,1
Kiwi	205,7
Naranja	151,2
Peral	117,9
Damasco	68,4
Manzano rojo	65,3
Limonero	55,2
Mandarino	45,3
Olivo	24,6
Membrillo	21,2
Arándano americano	13,4
Manzano verde	11,4
Pluots	11,1
Tuna	10,9
Frambuesa	4,5
Granado	4,5
Kiwi gold o Kiwi amarillo	2,8
Pomelo	2,7
Caquí	2,4
Lima	1,1
Moras cultivadas e híbridos	1,0
Zarzaparrilla roja	1,0
<b>TOTAL</b>	<b>5.790,1</b>

**COMUNA SAN BERNARDO**

ESPECIE	Superficie (ha)
Nogal	1.009,2
Ciruelo europeo	307,5
Vid de mesa	206,5
Almendro	169,9
Duraznero tipo conservero	128,6
Ciruelo japonés	114,5
Cerezo	84,0
Kiwi	68,6
Damasco	53,0
Duraznero consumo fresco	50,3
Nectarino	48,1
Peral	40,1
Membrillo	17,8
Naranja	17,4
Manzano verde	13,3
Mandarino	11,5
Manzano rojo	9,4
Palo	5,0
Granado	4,0
Caqui	3,8
Lima	3,5
Pluots	1,0
<b>TOTAL</b>	<b>2.367,0</b>

**PROVINCIA DE MELIPILLA****COMUNA ALHUE**

ESPECIE	Superficie (ha)
Vid de mesa	475,4
Kiwi	59,0
Peral	10,2
Almendro	2,4
Nogal	1,8
Duraznero consumo fresco	1,2
Ciruelo europeo	0,3
Duraznero tipo conservero	0,2
<b>TOTAL</b>	<b>550,5</b>

**COMUNA CURACAVÍ**

ESPECIE	Superficie (ha)
Limonero	388,9
Palo	370,4
Almendro	242,6
Olivo	191,6
Naranja	138,7
Nogal	110,1
Arándano americano	109,1
Ciruelo europeo	71,8
Vid de mesa	45,8
Mandarino	40,2
Nectarino	34,9
Tuna	28,8
Duraznero consumo fresco	16,8
Ciruelo japonés	15,7
Damasco	10,3
Pomelo	3,4
Granado	3,0
Caqui	1,5
Pistacho	0,5
Membrillo	0,2
<b>TOTAL</b>	<b>1.824,3</b>

## COMUNA MARÍA PINTO

ESPECIE	Superficie (ha)
Palto	848,2
Nogal	418,0
Naranja	362,7
Olivo	295,1
Vid de mesa	235,2
Almendro	222,5
Limonero	211,6
Duraznero tipo conservero	63,5
Arándano americano	58,5
Duraznero consumo fresco	56,2
Mandarino	52,2
Granado	39,7
Nectarino	36,8
Ciruelo europeo	22,0
Ciruelo Japonés	17,3
Pomelo	9,8
Higuera	9,0
Cerezo	7,7
Pluots	6,4
Damasco	3,5
Tuna	1,8
Peral	1,5
<b>TOTAL</b>	<b>2.979,2</b>



## COMUNA MELIPILLA

ESPECIE	Superficie (ha)
Palto	2.977,7
Limonero	1.611,7
Naranja	1.318,3
Nogal	804,2
Almendro	465,1
Vid de mesa	450,7
Ciruelo europeo	414,9
Ciruelo Japonés	331,0
Mandarino	215,0
Olivo	185,5
Nectarino	183,9
Kiwi	178,0
Peral	103,8
Duraznero tipo conservero	58,9
Tuna	56,2
Cerezo	56,0
Arándano americano	35,5
Duraznero consumo fresco	34,2
Damasco	26,9
Pomelo	25,1
Pluots	22,1
Kiwi gold o Kiwi amarillo	13,7
Uva	7,3
Membrillo	6,7
Tangelo	6,3
Chirimoyo	4,4
Granado	4,1
Frambuesa	3,5
Caqui	2,7
Níspero	1,6
Pistacho	1,4
Kumquat	0,1
<b>TOTAL</b>	<b>9.606,5</b>



**COMUNA SAN PEDRO**

ESPECIE	Superficie (ha)
Vid de mesa	479,0
Olivo	416,7
Duraznero tipo conservero	175,5
Almendro	158,3
Ciruelo europeo	140,3
Ciruelo japonés	112,0
Palto	101,3
Nogal	65,4
Duraznero consumo fresco	55,2
Nectarino	21,0
Kiwí	14,0
Limonero	4,2
Tuna	1,8
Naranja	1,2
Frambuesa	0,8
Pomelo	0,8
<b>TOTAL</b>	<b>1.747,5</b>

**PROVINCIA SANTIAGO****COMUNA CERRO NAVIA**

ESPECIE	Superficie (ha)
Vid de mesa	29,0
Nogal	26,3
<b>TOTAL</b>	<b>55,3</b>

**COMUNA HUECHURABA**

ESPECIE	Superficie (ha)
Damasco	2,5
<b>TOTAL</b>	<b>2,5</b>

**COMUNA LA PINTANA**

ESPECIE	Superficie (ha)
Nogal	1,2
<b>TOTAL</b>	<b>1,2</b>

**COMUNA MAIPÚ**

ESPECIE	Superficie (ha)
Ciruelo europeo	70,6
Vid de mesa	68,1
Nogal	24,5
Palto	3,6
Duraznero consumo fresco	3,0
Frambuesa	1,6
Peral	0,4
Naranja	0,3
Ciruelo japonés	0,2
Limonero	0,2
Manzano rojo	0,2
<b>TOTAL</b>	<b>172,7</b>

**COMUNA PUDAHUEL**

ESPECIE	Superficie (ha)
Vid de mesa	218,0
Tuna	126,1
Almendro	42,8
Naranja	11,4
Arándano americano	5,3
Cerezo	4,7
Nogal	4,5
Nectarino	4,0
Limonero	2,1
<b>TOTAL</b>	<b>418,9</b>

**COMUNA PEÑALOLÉN**

ESPECIE	Superficie (ha)
Almendro	7,8
Cerezo	2,4
Palto	0,3
<b>TOTAL</b>	<b>10,5</b>

**COMUNA RENCA**

ESPECIE	Superficie (ha)
Vid de mesa	70,1
Nogal	38,1
<b>TOTAL</b>	<b>108,2</b>



■ PROVINCIA TALAGANTE

COMUNA EL MONTE

ESPECIE	Superficie (ha)
Palto	259,9
Almendro	143,6
Nogal	133,7
Limonero	126,1
Vid de mesa	76,4
Ciruelo japonés	61,7
Nectarino	18,9
Naranja	18,7
Damasco	15,1
Duraznero tipo conservero	12,6
Duraznero consumo fresco	11,9
Kiwi	7,2
Cerezo	5,1
Ciruelo europeo	3,9
Pluots	2,6
Granado	2,2
Chirimoyo	1,8
Membrillo	1,0
Pistacho	0,5
Frambuesa	0,5
<b>TOTAL</b>	<b>903,4</b>

COMUNA ISLA DE MAIPO

ESPECIE	Superficie (ha)
Palto	994,6
Nogal	282,1
Vid de mesa	271,3
Limonero	241,8
Ciruelo europeo	123,8
Peral	97,7
Almendro	94,1
Naranja	82,8
Olivo	40,5
Mandarino	37,8
Duraznero tipo conservero	34,8
Ciruelo japonés	31,0
Damasco	22,1
Pomelo	11,5
Manzano verde	8,8
Kiwi	7,4
Nectarino	3,0
Feijoa	2,0
Membrillo	1,2
Higuera	0,7
Duraznero consumo fresco	0,4
<b>TOTAL</b>	<b>2.389,4</b>



**COMUNA PEÑAFLORES**

ESPECIE	Superficie (ha)
Nogal	314,4
Palto	44,8
Cerezo	42,3
Vid de mesa	32,4
Kiwi	16,8
Ciruelo europeo	14,3
Duraznero tipo conservero	11,1
Naranja	10,4
Almendro	10,3
Ciruelo japonés	9,7
Damasco	8,0
Nectarino	7,1
Peral	6,1
Duraznero consumo fresco	4,4
Mandarino	3,2
Limonero	0,6
Caqui	0,4
<b>TOTAL</b>	<b>536,3</b>

**COMUNA PADRE HURTADO**

ESPECIE	Superficie (ha)
Nogal	189,4
Almendro	166,2
Vid de mesa	102,4
Kiwi	21,3
Ciruelo japonés	19,1
Peral	14,4
Limonero	12,7
Damasco	10,3
Ciruelo europeo	9,1
Duraznero consumo fresco	8,5
Cerezo	2,9
Nectarino	2,4
Palto	1,2
<b>TOTAL</b>	<b>559,9</b>



**COMUNA TALAGANTE**

ESPECIE	Superficie (ha)
Vid de mesa	376,0
Nogal	373,4
Ciruelo europeo	202,1
Ciruelo japonés	191,5
Duraznero consumo fresco	158,8
Duraznero tipo conservero	147,2
Nectarino	95,0
Cerezo	90,9
Palto	63,6
Manzano rojo	45,5
Almendro	32,8
Damasco	25,0
Peral	24,2
Olivo	20,6
Limonero	17,8
Piuots	12,8
Arándano americano	12,7
Tuna	10,8
Manzano verde	9,9
Kiwi	7,5
Naranja	3,0
Pomelo	1,0
Mandarino	0,9
<b>TOTAL</b>	<b>1.923,0</b>







# PRODUCCIÓN



## **CATASTRO FRUTÍCOLA**

Región Metropolitana

PRINCIPALES RESULTADOS

PRODUCCIÓN





Cuadro N° 10

**PRODUCCIÓN INFORMADA ESPECIES MAYORES**

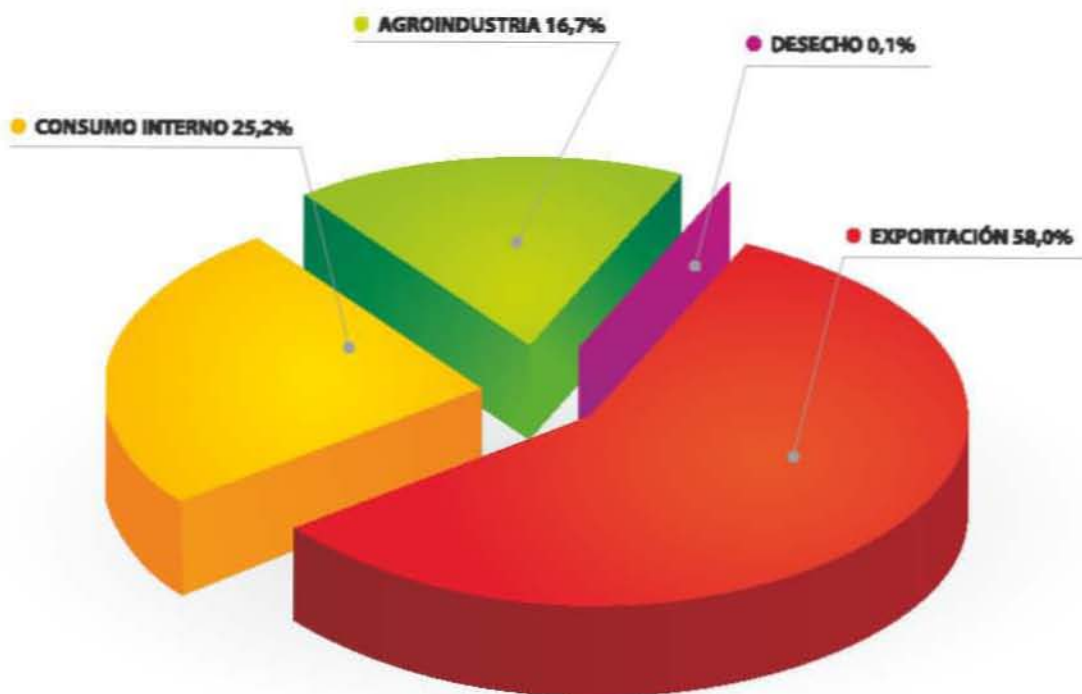
Especies mayores	Producción de fruta			Destino de la producción informada (%)			
	Superficie en producción (ha)	% que informó producción	Producción Informada (ton)	Exportación	Mercado Interno	Agroindustria	Desecho
Almendro	2.805,0	100,0	5.826,3	53,0	32,5	14,5	0,0
Cerezo	700,0	100,0	2.956,2	79,0	17,9	3,0	0,0
Ciruelo europeo	3.195,6	89,3	49.366,5	12,8	2,9	84,3	0,0
Ciruelo japonés	1.478,8	100,0	33.139,4	83,7	12,2	4,0	0,1
Damasco	443,4	100,0	5.665,0	52,1	31,6	16,4	0,0
Duraznero consumo fresco	1.000,0	100,0	20.878,2	68,7	28,7	2,6	0,0
Duraznero tipo conservero	1.127,1	100,0	30.786,8	18,7	12,7	68,2	0,3
Kiwi	605,0	85,3	13.406,6	77,8	11,1	11,1	0,0
Limonero	2.148,5	97,1	73.776,3	44,7	54,8	0,5	0,0
Manzano rojo	249,8	94,4	5.138,5	77,8	16,2	5,9	0,0
Manzano verde	113,2	73,5	3.365,5	52,5	23,1	24,4	0,0
Membrillo	50,2	63,6	677,9	29,5	3,0	67,5	0,0
Naranja	1.528,3	100,0	41.422,5	37,6	61,9	0,3	0,2
Nectarino	1.217,1	100,0	25.231,1	73,5	24,1	2,5	0,0
Nogal	5.208,0	99,8	13.113,2	60,0	22,2	17,9	0,0
Olivo	940,0	78,8	5.808,6	0,0	24,7	75,3	0,0
Palto	5.724,4	85,4	30.843,0	56,4	43,6	0,1	0,0
Peral	643,1	100,0	25.976,1	55,9	31,4	12,4	0,2
Vid de mesa	8.531,9	100,0	181.310,7	81,0	9,4	9,3	0,3
<b>TOTAL</b>	<b>37.709,4</b>	<b>93,0</b>	<b>568.688,3</b>	<b>53,4</b>	<b>24,4</b>	<b>22,1</b>	<b>0,1</b>

Cuadro N° 11  
PRODUCCIÓN INFORMADA ESPECIES MENORES

Especies menores	Superficie en producción (ha)		% que Informa producción		Producción Informada (ton)		Destino de la producción Informada (%)	
	Informa producción	Informa producción	Informa producción	Informa producción	Exportación	Internos	Agroindustria	Deshecho
Arándano americano	291,3	82,2	734,9	95,9	1,1	3,0	0,0	0,0
Avellano	1,2	100,0	0,6	0,0	100,0	0,0	0,0	0,0
Cajul	8,7	42,9	28,1	14,2	85,8	0,0	0,0	0,0
Chirimoyo	6,1	50,0	18,4	0,0	100,0	0,0	0,0	0,0
Feljoa	2,0	100,0	36,0	0,0	100,0	0,0	0,0	0,0
Frambuesa	12,6	87,5	95,7	51,3	46,1	2,5	0,0	0,0
Granado	9,8	66,7	65,5	59,1	39,4	0,0	0,0	1,5
Guindo agrio	3,4	66,7	9,0	0,0	22,2	77,8	0,0	0,0
Hardy kwi o Baby kwi	0,5	100,0	7,5	0,0	0,0	100,0	0,0	0,0
Higuera	0,7	100,0	100,0	45,0	50,5	4,5	0,0	0,0
Kwi gold o Kwi amarillo	31,4	100,0	235,3	95,3	1,7	3,0	0,0	0,0
Lima	6,2	80,0	0,2	0,0	100,0	0,0	0,0	0,0
Mandarino	337,1	74,4	122,5	0,0	20,8	79,2	0,0	0,0
Moras cultivadas e híbridos	3,8	100,0	8.338,0	48,1	51,9	0,0	0,0	0,0
Nispero	3,2	100,0	57,5	0,0	13,9	86,1	0,0	0,0
Piutcs	108,6	60,5	1.078,7	80,4	11,5	8,2	0,0	0,0
Pomeio	51,0	66,7	1.892,9	49,9	47,4	2,6	0,0	0,0
Tangofo	6,3	100,0	197,4	0,0	100,0	0,0	0,0	0,0
Tuna	572,6	68,0	3.436,2	0,0	100,0	0,0	0,0	0,0
Zarzaparrilla roja	0,8	100,0	0,5	100,0	0,0	0,0	0,0	0,0
<b>TOTAL</b>	<b>1.457,3</b>	<b>82,3</b>	<b>16.454,9</b>	<b>32,0</b>	<b>49,6</b>	<b>18,3</b>	<b>0,1</b>	

Gráfico N°4

## PRODUCCIÓN INFORMADA DE FRUTAS SEGÚN DESTINO



**TOTAL: 585.166 ton.**

**PRODUCCIÓN PROMEDIO POR HECTÁREA, SEGÚN PRODUCCIÓN INFORMADA**

ESPECIE	Producción promedio ton/ha	Densidad promedio plantas/ha
Almendro	2,4	389
Cerezo	6,4	776
Ciruelo europeo	15,6	535
Ciruelo japonés	28,1	773
Damasco	14,4	454
Duraznero consumo fresco	25,4	720
Duraznero tipo conservero	28,2	684
Kiwi	25,9	668
Limonero	36,6	498
Manzano rojo	30,9	905
Manzano verde	33,5	712
Membrillo	12,0	665
Naranja	39,2	575
Nectarino	24,9	718
Nogal	3,2	184
Olivo	6,4	436
Palto	6,2	362
Peral	39,1	727
Vid de mesa	23,5	1084
Arándano americano	6,9	4757
Avellano	0,5	453
Caqui	11,0	899
Chirimoyo	10,5	320
Feijoa	36,0	1.250
Frambuesa	17,6	15.329
Granado	20,0	666
Guindo agrío	2,1	624
Hardy kiwi o Baby kiwi	14,4	951
Higuera	12,9	100
Kiwi gold o Kiwi amarillo	35,7	715
Lima	57,0	482
Mandarino	23,6	599
Moras cultivadas e híbridos	13,0	22.083
Níspero	13,4	330
Piuots	39,3	781
Pomelo	56,6	619
Tangelo	41,4	452
Tuna	18,4	1.112
Zarzaparrilla roja	1,2	1.111

Cuadro Nº 13

**PRODUCCIÓN PROMEDIO POR HECTÁREA DE LAS PRINCIPALES VARIEDADES,  
SEGÚN PRODUCCIÓN INFORMADA**

Variedad	Superficie (ha)	Densidad promedio plantas/ha	Producción promedio ton/ha	% Exportación
<b>VID DE MESA</b>				
Thompson seedless	1.453,3	1.031	26,3	77,8
Redglobe	744,2	1.231	28,7	84,1
Crimson seedless	707,7	1.021	28,3	83,8
Flame seedless	379,6	1.099	28,2	82,2
Superior seedless	52,5	977	27,2	86,9
Ribier	35,8	904	28,1	53,6
<b>NOGAL</b>				
Serr	1.708,4	166	4,2	49,2
Chandler	561,6	211	23,9	60,6
Eureka	299,4	105	2,0	11,4
Vina	132,0	198	3,2	73,4
Chilenos	73,4	129	2,0	30,4
California	66,8	100	2,5	62,1
<b>PALTO</b>				
Hass	2.068	343	8,3	0,3
Negra de la cruz	327,6	256	6,4	0,0
Edranol	193,5	352	11,6	0,0
Fuerte	177,1	190	6,0	0,0
Bacon	119,9	310	12,6	0,0
Champion	19,3	204	5,8	0,0
<b>CIRUELO EUROPEO</b>				
D'agen	1.729,2	536	19,0	19,5
President	15,1	664	0,0	0,0
<b>ALMENDRO</b>				
Nonpareil (papel)	1.603,2	424	2,3	45,8
Carmel	549,3	426	1,9	53,6
Solano	127,5	478	1,5	39,7
Texas prolific o mission	95,4	353	2,4	0,0
Price	82,7	388	1,4	56,3
Merced	59,6	367	2,1	48,5
<b>LIMONERO</b>				
Eureka	576,6	475	40,2	0,2
Genova	373,0	455	46,5	0,2
Fino 49	222,9	531	90,0	0,3
Lisboa	31,3	414	32,4	0,7
Messina	11,3	468	307,6	0,4





# **INFRAESTRUCTURA Y AGROINDUSTRIA**

---



## **CATASTRO FRUTÍCOLA**

Región Metropolitana

PRINCIPALES RESULTADOS

INFRAESTRUCTURA Y AGROINDUSTRIA





Cuadro N° 14

**CAPACIDAD INSTALADA DE CÁMARAS DE FRÍO**

Tamaño de las cámaras m <sup>2</sup>			Número de cámaras	Capacidad total m <sup>3</sup>
0	➔	1.000	186	106.375
1.001	➔	2.000	129	184.993
2.001	➔	3.000	61	149.909
3.001	➔	4.000	9	30.200
4.001	➔	6.000	9	47.920
7.000	➔	14.000	5	45.722
<b>TOTAL</b>			<b>399</b>	<b>565.119</b>

Cuadro N° 15

**CAPACIDAD INSTALADA DE CÁMARAS DE PREFRÍO**

Tamaño de las cámaras m <sup>2</sup>			Número de cámaras	Capacidad total m <sup>3</sup>
0	➔	50	35	943
51	➔	100	23	1.667
101	➔	200	68	10.027
201	➔	500	100	31.662
501	➔	1.000	22	13.767
1.001	➔	5.000	4	11.612
<b>TOTAL</b>			<b>252</b>	<b>69.678</b>

Cuadro N° 16

**CAPACIDAD INSTALADA DE CÁMARAS DE ATMÓSFERA CONTROLADA**

Tamaño de las cámaras m <sup>2</sup>			Número de cámaras	Capacidad total m <sup>3</sup>
0	➔	1.000	2	1.980
1.001	➔	2.000	19	27.053
2.001	➔	4.000	8	16.120
4.001	➔	5.000	2	8.124
8.001	➔	9.000	2	16.248
<b>TOTAL</b>			<b>33</b>	<b>69.525</b>

Cuadro N° 17

**NÚMERO DE CÁMARAS Y CAPACIDAD DE FUMIGACIÓN DIARIA**

Fumigación kilos/día		Número de cámaras	Capacidad total kilos/día
0	➔ 200	1	192
2.001	➔ 10.000	2	20.000
10.001	➔ 15.000	1	14.400
15.001	➔ 25.000	2	35.600
25.001	➔ 65.000	9	509.840
70.001	➔ 80.000	3	221.920
80.001	➔ 150.000	6	900.000
<b>TOTAL</b>		<b>24</b>	<b>1.701.952</b>

Cuadro N° 18

**NÚMERO DE EMPRESAS SEGÚN CAPACIDAD DE FRUTA EMBALADA**

Capacidad de embalaje kilos/temporada		Número de empresas	Capacidad total de embalaje kilos/temporada
0	➔ 500.000	268	49.817.121
500.001	➔ 1.000.000	85	61.266.440
1.000.001	➔ 2.000.000	66	101.134.179
2.000.001	➔ 5.000.000	69	217.003.387
5.000.001	➔ 10.000.000	14	93.306.769
10.000.001	➔ 35.000.000	5	91.409.996
<b>TOTAL</b>		<b>507</b>	<b>613.937.892</b>

Cuadro N° 19

**DISTRIBUCIÓN DEL NÚMERO DE EMPRESAS DE EMBALAJE SEGÚN TIPO DE PACKING**

Tipo de packing	Número de packing	Participación (%)
Predial	298	91,1
Extrapredial	29	8,9
<b>TOTAL</b>	<b>327</b>	<b>100,0</b>

Cuadro N° 20

### NÚMERO DE CAJAS EMBALADAS SEGÚN TIPO DE PACKING Y TIPO DE TECNOLOGÍA

Tipo de packing	Producción embalada	Número de cajas embaladas		
		No mecanizado	Mecanizado	Total
Predial	Propia	10.423.366	17.535.764	27.959.130
	Terceros	412.364	14.196.781	14.609.145
	<b>Total predial</b>	<b>10.835.730</b>	<b>31.732.545</b>	<b>42.568.275</b>
Extrapredial	Propia	1.248.050	1.821.140	3.069.190
	Terceros	522.000	22.121.939	22.643.939
	<b>Total extrapredial</b>	<b>1.770.050</b>	<b>23.943.079</b>	<b>25.713.129</b>
<b>Total de cajas embaladas</b>		<b>12.605.780</b>	<b>55.675.624</b>	<b>68.281.404</b>
Participación (%)		18,5	81,5	100,0

Cuadro N° 21

### NÚMERO DE LÍNEAS DE EMBALAJE SEGÚN TIPO DE TECNOLOGÍA

Tipo de tecnología	Número de líneas	Participación (%)
Mecanizado	277	45
No mecanizado	345	55
<b>TOTAL</b>	<b>622</b>	<b>100,0</b>

Cuadro N° 22

### PROCESAMIENTO DE FRUTA EN LA AGROINDUSTRIA

Cantidad de fruta procesada kilos/temporada	Número de empresas	Procesamiento kilos
0 ➔ 500.000	152	16.794.636
500.001 ➔ 1.000.000	8	5.797.000
1.000.001 ➔ 2.000.000	12	19.303.321
2.000.001 ➔ 5.000.000	10	38.293.200
5.000.001 ➔ 20.000.000	4	47.061.313
20.000.001 ➔ 80.000.000	2	110.785.248
<b>TOTAL</b>	<b>188</b>	<b>238.034.718</b>

Cuadro N° 23

**FRUTA DESTINADA A LA AGROINDUSTRIA SEGÚN TIPO DE PROCESO**

Tipo de proceso	Toneladas procesadas	Participación %
Pulpas	53.883	22,6
Conservaría	46.498	19,5
Jugos	42.115	17,7
Deshidratados	39.836	16,7
Procesadora de fruta seca	30.568	12,8
Elaboración aceite de oliva	5.863	2,5
Hidratación	5.804	2,4
Congelado-IQF	4.890	2,1
Adobo (proces.aceituna)	2.640	1,1
Congelado-bloque	2.250	0,9
Mermeladas	1.767	0,7
Procesadora de pasas	1.620	0,7
Sulfitado cereza	300	0,1
<b>TOTAL</b>	<b>238.035</b>	<b>100,0</b>





GOBIERNO DE  
**CHILE**  
MINISTERIO DE AGRICULTURA



GOBIERNO DE  
**CHILE**  
OFICINA DE ESTUDIOS Y  
POLÍTICAS AGRARIAS

**ciren**  
Centro de Información de Recursos Naturales

Información  
para el Desarrollo  
y la Innovación



# CATASTRO FRUTÍCOLA

Región Metropolitana

PRINCIPALES RESULTADOS

*i*



**CATASTRO FRUTÍCOLA**  
**PRINCIPALES RESULTADOS**  
Región Metropolitana  
Octubre 2010



**CIREN**  
Manuel Montt 1164  
Fono: (56-2) 200 8990 - Fax: (56-2) 200 8913 - Cod. Postal: 750 1556  
Providencia, Santiago, Chile  
[ciren@ciren.cl](mailto:ciren@ciren.cl)  
[www.ciren.cl](http://www.ciren.cl)



**Gobierno de**  
**CHILE**  
Ministerio de Agricultura



**Gobierno de**  
**CHILE**  
Ministerio de Agricultura

**ciren**  
Centro de Información de Recursos Agrícolas

Información  
para el Desarrollo  
y la Innovación